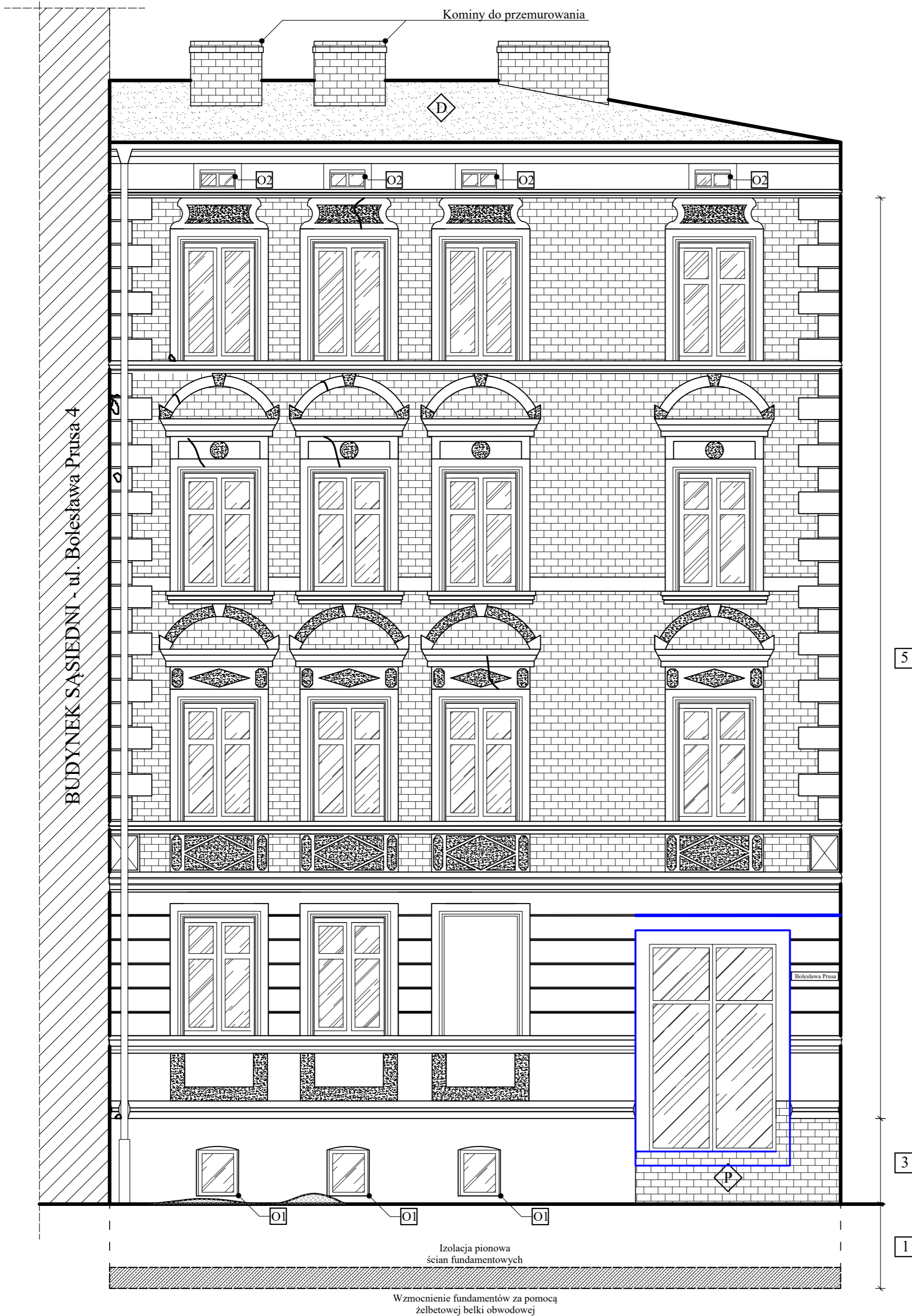


ELEWACJA POŁUDNIOWA  
ZAKRES PRAC BUDOWLANYCH  
SKALA 1:50

ELEWACJA POŁUDNIOWO - WSCHODNIA  
ZAKRES PRAC BUDOWLANYCH  
SKALA 1:50



1	Tynk z dodatkiem Hydrostop
	Roztwór wodno - bitumiczny x2
	Papa termozgrzewalna x2

3	Tynk renowacyjny podkładowy
	Tynk renowacyjny antywysoleniowy

5	Oczyszczenie kształtek ceramicznych, skucie detali elewacyjnych będących w złym stanie tech. Na elementach detalu architektonicznego (opaski, gzymsy, bonie, pilastry, płyciny) zdjąć wtórną warstwę tynku cementowego "nakropka" Oczyszczenie, wyczelowanie, ujednolicenie elementów sztukatorskich tynkiem renowacyjnym Wykonanie tynku renowacyjnego wraz z odtworzeniem elementów sztukatorskich (opaski, gzymsy, bonie, pilastry, płyciny) Nałożenie szpachli - gładzi wyrównującej, malowanie Wykonanie nowych obróbek blacharskich
---	--

LEGENDA:	
	Ubytki tynku w elementach zdobieniowych
	Pęknięcia elementów dekoracyjnych oraz ścian
	Okna piwniczne do wymiany
	Okna strychowe do wymiany
	Płytki klinkierowe i ceramiczne do demontażu
	Połacie dachowe do docieplenia styropapą
	Projektowane elementy zdobieniowe (gzymsy, bonie, opaski)

Jednostka projektująca:

**MICHAŁ TYSZKA**  
PRACOWNIA PROJEKTOWA  
KONSTRUKCJE BUDOWLANE  
tel: 660-882-601 / www.tyszka.pl

Tytuł rysunku:  
ELEWACJA POŁUDNIOWA I POŁUDNIOWO - WSCHODNIA  
ZAKRES PRAC BUDOWLANYCH

Nazwa obiektu budowlanego:  
BUDYNEK MIESZKALNY WIELORODZINNY  
(nr ewid. 1080)

Adres obiektu budowlanego:  
ul. Wileńska 27, 76-200 Słupsk,  
dz. nr ewid. 361/2, obręb ewid. 6, jednostka ewid. miasto Słupsk

Investor:  
Wspólnota Mieszkaniowa Wileńska 27  
ul. Wileńska 27, 76-200 Słupsk

Projektant  
Konstrukcja: mgr inż. Michał Tyszką  
uprawnienia nr POM/0212/PWOK/07  
Specjalność konstrukcyjno-budowlana

Data: czerwiec 2018r.	SKALA 1:50	BRANŻA KONSTRUKCJA	NR RYS Z1	NR STRONY .....
--------------------------	---------------	-----------------------	--------------	--------------------