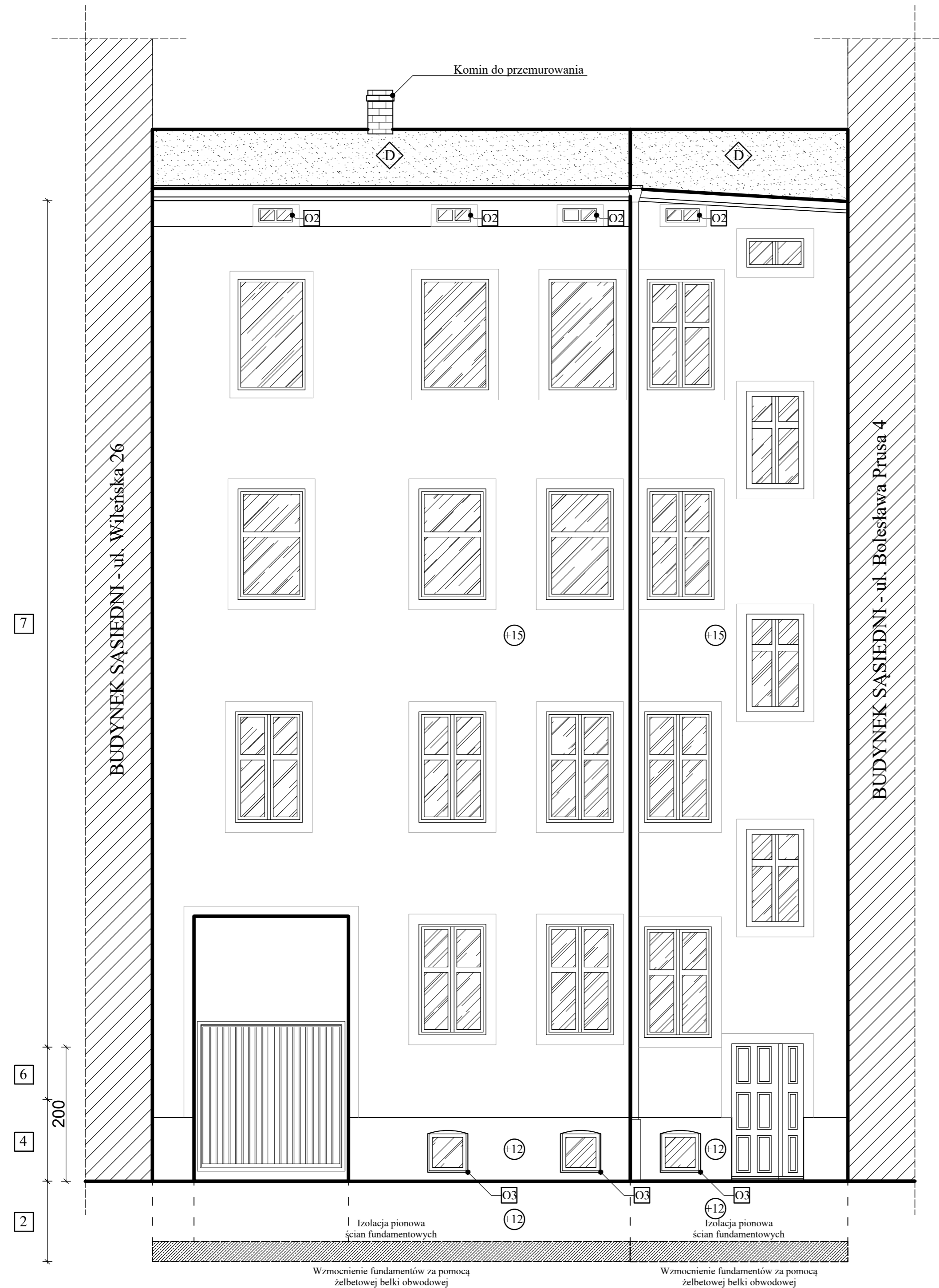


**ELEWACJA ZACHODNIA
ZAKRES PRAC BUDOWLANYCH
SKALA 1:50**



2
Tynk z dodatkiem Hydrostop
Roztwór wodno - bitumiczny x2
Papa termozgrzewalna x2
Styropian fundamentowy gr. 12cm
Siatka x2

4
Tynk z dodatkiem Hydrostop
Roztwór wodno - bitumiczny x2
Papa termozgrzewalna x2
Styropian fundamentowy gr. 12cm
Siatka x2
Struktura

6
Styropian gr. 15cm
Siatka x2
Struktura

7
Styropian gr. 15cm
Siatka x1
Struktura

LEGENDA:	
	Ubytki tynku w elementach zdobieniowych
	Pęknięcia elementów dekoracyjnych oraz ścian
	Okna piwniczne do wymiany
	Okna strychowe do wymiany
	Projektowane elementy zdobieniowe (gzymsy, malowane opaski)
	Grubość warstwy termoizolacyjnej - styropian fundamentowy o $\lambda=0,032\text{W/mK}$
	Grubość warstwy termoizolacyjnej - styropian EPS 70 o $\lambda=0,032\text{W/mK}$
	Połączenia dachowe do docieplenia styropapą

Jednostka projektująca:		MICHAŁ TYSZKA PRACOWNIA PROJEKTOWA KONSTRUKCJE BUDOWLANE tel: 660-882-601 / www.tyszka.pl
-------------------------	--	---

Tytuł rysunku: ELEWACJA ZACHODNIA ZAKRES PRAC BUDOWLANYCH				
Nazwa obiektu budowlanego: BUDYNEK MIESZKALNY WIELORODZINNY (nr ewid. 1080)				
Adres obiektu budowlanego: ul. Wileńska 27, 76-200 Słupsk, dz. nr ewid. 361/2, obręb ewid. 6, jednostka ewid. miasto Słupsk				
Inwestor: Wspólnota Mieszkaniowa Wileńska 27 ul. Wileńska 27, 76-200 Słupsk				
Projektant	mgr inż. Michał Tyszką			
Konstrukcja:	uprawnienia nr POM/0212/PWOK/07 Specjalność konstrukcyjno-budowlana			
Data:	SKALA	BRANZA	NR RYS	NR STRONY
czerwiec 2018r.	1:50	KONSTRUKCJA	Z3