

**CZĘŚĆ SANITARNA  
DO PROJEKTU BUDOWLANEGO  
REMONTU BUDYNKU MIESZKALNEGO WIELORODZINNEGO**

Lokalizacja: dz. nr 375/2 w Słupsku ul. Plac Broniewskiego 11  
Obr. Słupsk, Gm. Słupsk

Inwestor: Wspólnota Mieszkaniowa ul. Plac Broniewskiego 11

PROJEKTANT: mgr inż. Zenobiusz Bosko

mgr inż. Zenobiusz Bosko  
uprawnienia budowlane do proje  
w specjalności instalacyjno-  
w zakresie instalacji sanit  
nr ewid. upr. UAN/1474/2011  
w specjalności instalacyjno-  
w zakresie sieci sanit  
nr ewid. upr. AN/8346/2012

## **SKŁAD OPRACOWANIA**

-strona tytułowa	str. 1
-opis techniczny	str. 2-4
-uprawnienia budowlane	str. 5
-zaświadczenia z izby budowlanej	str. 6

## **SPIS RYSUNKÓW**

-rzut piwnic instalacja wod-kan	rys. S-1	str. 7
-rzut parteru instalacja wod-kan	rys. S-2	str. 8
-rzut I piętra instalacja wod-kan	rys. S-3	str. 9
-rzut II piętra instalacja wod-kan	rys. S-4	str. 10
-rzut III piętra instalacja wod-kan	rys. S-5	str. 11
-rozwinięcie pion 1 i I	rys. S-6	str. 12
-rozwinięcie pion 2 i II	rys. S-7	str. 13

## **I. CZĘŚĆ OPISOWA**

### **1.1. DANE OGÓLNE**

Przedmiotem opracowania jest projekt przebudowy instalacji wod-kan w budynku przy Placu Broniewskiego 11 w Słupsku w zakresie:

- wykonanie demontażu przewodów inst. wody i kan. sanitarnej (pionów)
- wykonanie nowej instalacji wodnej – piony i poziomy w piwnicy z rur miedzianych
- wykonanie nowej instalacji kan. sanitarnej – piony z rury PCV
- wykonanie izolacja termiczna przewodów wodociagowych prowadzonych w brzdach
- uzupełnieniu ubytków w tynku po montażu pionów za pomocą tynków wapienno-cementowych lub tynków renowacyjnych
- wykonanie malowania w kolorach istniejących ścian i sufitów w miejscach ubytków z wymiany pionów
- naprawie zdemontowanej glazury we wszystkich mieszkaniach po wymianie pionów

### **1.2. STAN ISTNIEJĄCY**

Budynek przy Placu Broniewskiego 11 wyposażony jest w instalacje wod-kan i instalacje c.o. indywidualne dla każdego mieszkania c.o.

Przebudowie podlega instalacja wod-kan. Remont polegać będzie na wymianie 2 pionów kanalizacji sanitarnej wykonanych z rur żeliwnych na piony z rur PCV.

Wymianie podlegać będą również 2 piony wody zimnej, oraz poziomy wody w piwnicy prowadzone pod sufitem do wodomierza.

Piony wody jak i kanalizacji sanitarnej są prowadzone w ścianach. Są one niewidoczne, oprócz części pionów prowadzonych w piwnicy i na poddaszu. Dlatego lokalizację ich jest orientacyjna i w praktyce może okazać się niewielka zmiana w ich ostatecznej lokalizacji.

### **1.3. PROJEKTOWANA INSTALACJA WOD-KAN**

#### **1.3.1. INSTALACJA WODOCIAGOWA**

Piony wody zimnej zaprojektowano z rur miedzianych łączonych przez lutowanie;

Poziomy wody zimnej prowadzone na zewnątrz ścian piwnic zaprojektowano z rur stalowych ocynkowanych łączonych na śrubunki.

Piony prowadzić w brzdach w ścianie powstałych po demontażu istniejących pionów.

Połączenia istniejących przewodów z rur stalowych ocynkowanych do przewodów projektowanych z rur miedzianych poprzez systemowe łączniki rura stalowa/miedziana.

Wszystkie zawory odcinające kulowe mufowe na ciśnienie 1,0MPa o połączeniach gwintowanych.

W miejscach odejść istniejących przewodów do baterii i zaworów od wymienionych pionów w każdym mieszkaniu zamontować drzwiczki z PE, lub metalowe po uzgodnieniu

z właścicielem lokalu dla obsługi zaworów odcinających. Zawory odcinające po dwa na każde mieszkanie należy ująć do kosztorysu.

Przewody wodociągowe po zamontowaniu poddać płukaniu i dezynfekcji oraz próbie ciśnieniowej.

Po wykonaniu instalacji uruchomić ją, wyregulować oraz sprawdzić jej działanie a następnie przewody prowadzone w bruzdach w ścianie zabezpieczyć izolacją z pianki polietylenowej o grubości 12mm

Po tych czynnościach można przystąpić do robót wykończeniowych.

### **1.3.2. INSTALACJA KANALIZACJI SANITARNEJ**

Piony sanitarne wykonać z rur PCV kielichowych łączonych na uszczelki gumowe na trasie zdemontowanych pionów istniejących. Podejścia pod istniejące i pozostawione przybory sanitarne wykonać również z rur PVC kielichowych łączonych na uszczelki gumowe

### **1.3.3. UWAGI WYKONAWCZE:**

-Przed przystąpieniem do wymiany pionów wszystkie przybory sanitarne, baterie i zawory zabezpieczyć i przeprowadzić płukanie i czyszczenie środkami chemicznymi całego instalacji wraz z pozostawionym osprzętem. Dotyczy to instalacji wody i kanalizacji sanitarnej.

-Wykonać malowanie w kolorach ścian i sufitów w miejscach prowadzenia bruzd pod piony j( z doбором komputerowym kolorów )

-Wykonać tynki cementowo-wapienne lub renowacyjne w miejscach jak wyżej.

-Wykonać demontaż i ponowny montaż glazury niezbędnej do wykonania robót związanych z przebudową instalacji wod-kan. w uzgodnieniu z właścicielem lokali.

Przewidywana powierzchnia demontażu i ponownego montażu glazury 2,6m<sup>2</sup> na każde mieszkanie.

### **1.4. UWAGI KONCOWE**

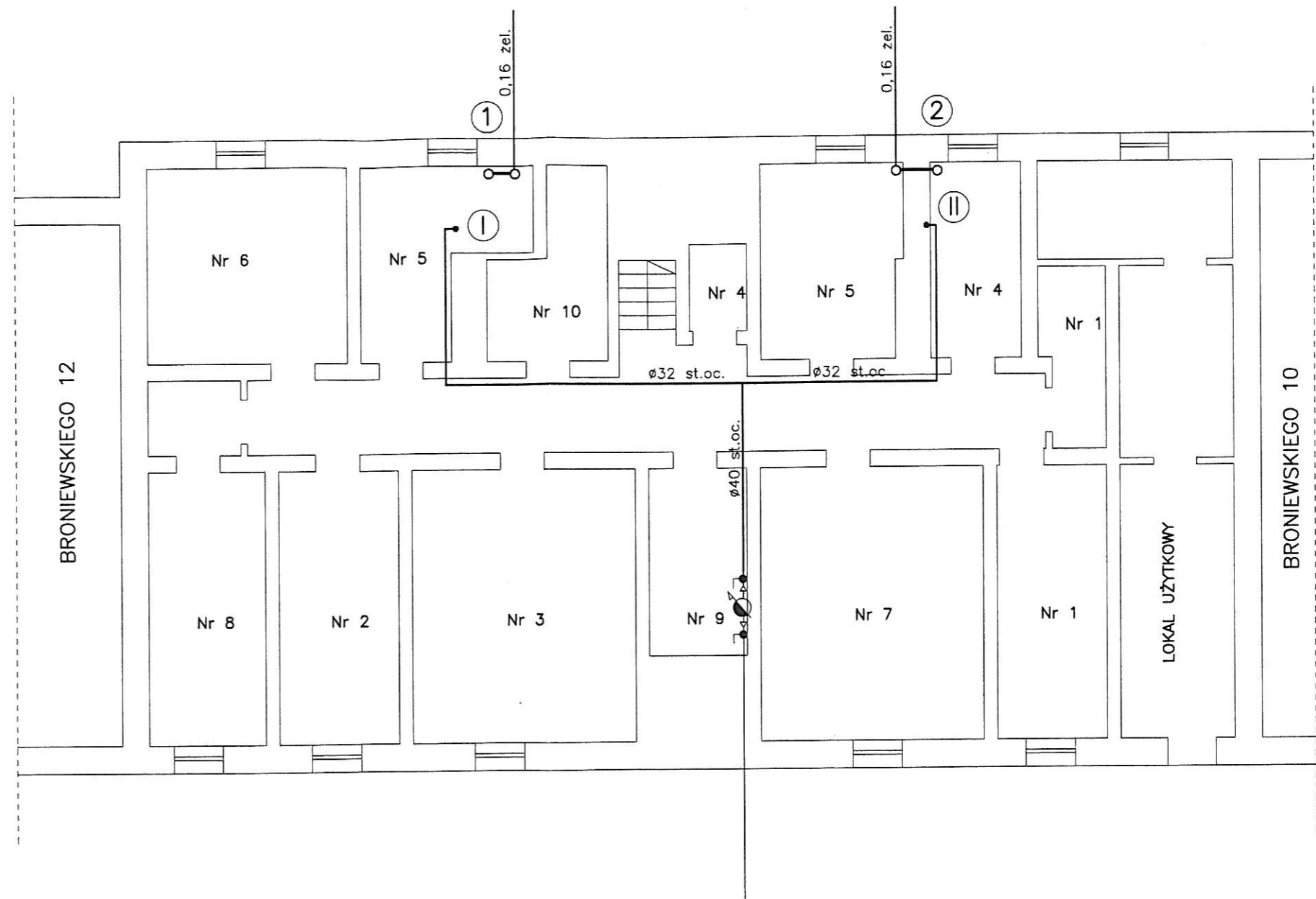
-Roboty instalacyjno – montażowe i rozbiórkowe wykonać zgodnie z obowiązującymi przepisami ,normami i wiedzą techniczną przestrzegając przepisy PHP i P.Poż.

-Montaż rur według wytycznych producenta.

-Płukanie i próby ciśnieniowe wg obowiązujących przepisów.

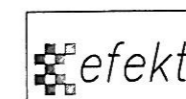
-Montaż rur kanalizacyjnych z PVC według wytycznych producenta.

mgr inż. Zenobiusz Bosko  
uprawnienia budowlane do projektowania  
w specjalności instalacyjno-inżynierskiej  
w zakresie instalacji sanitarnych  
nr ewid. upr. UAN/IV/8346/291/13  
w specjalności instalacyjno-inżynierskiej  
w zakresie sieci sanitarnych  
nr ewid. upr. AN/8346/39/79



OZNACZENIA

- PRZEWODY WODY ZIMNEJ BEZ ZMIAN
- PRZEWODY WODY ZIMNEJ PRZEZNACZONE DO REMONTU
- KANALIZACJA SANITARNA BEZ ZMIAN
- KANALIZACJA SANITARNA PRZEZNACZONA DO REMONTU
- ① PIONY KANALIZACJI DO WYMIANY
- ① PIONY WODNE DO WYMIANY



PRACOWNIA PROJEKTOWO REALIZACYJNA  
J.N.CZYŻEWSKA  
76-270 Ustka ul. Marynarki Polskiej 78a/3

e-mail: architekt@slupsk.net www.projektowanie.slupsk.net

OBIEKT BUDYNEK MIESZKALNY WIELORODZINNY  
dz. nr. 375/2 W SŁUPSKU PLAC BRONIEWSKIEGO 11

INWESTOR WSPÓLNOTA MIESZKANIOWA PLAC BRONIEWSKIEGO 11  
76-200 SŁUPSK

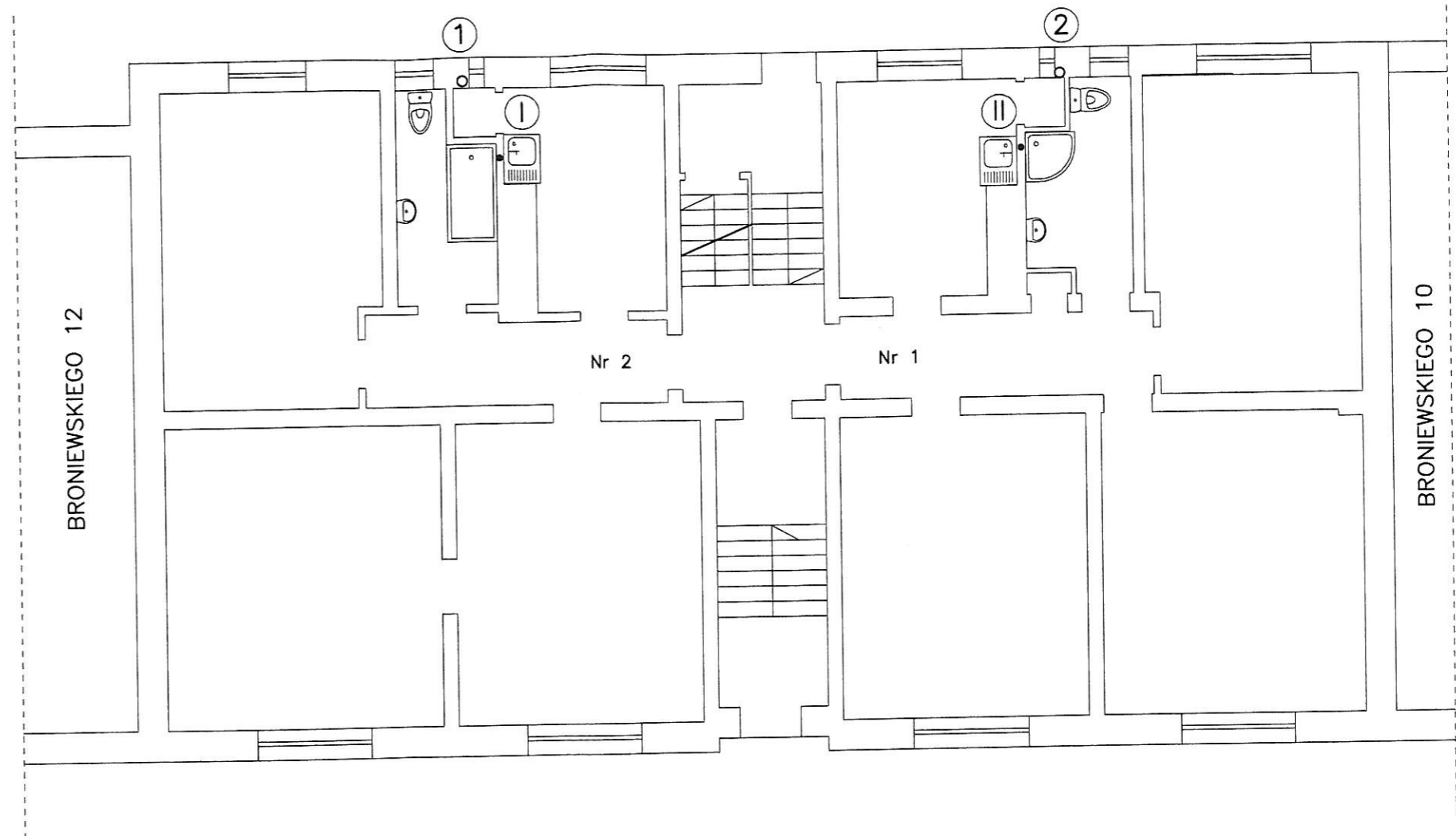
TYTUŁ RYSUNKU: RZUT PIWNIC WOD-KAN.

BRANŻA : SANITARNA ETAP: PROJEKT BUDOWLANY

PROJEKTOWAŁ mgr inż. ZENOBIUSZ BOSKO UAN/8346/291/89  
w specjal. instal. - inż.  
w zakresie inst. sanit.

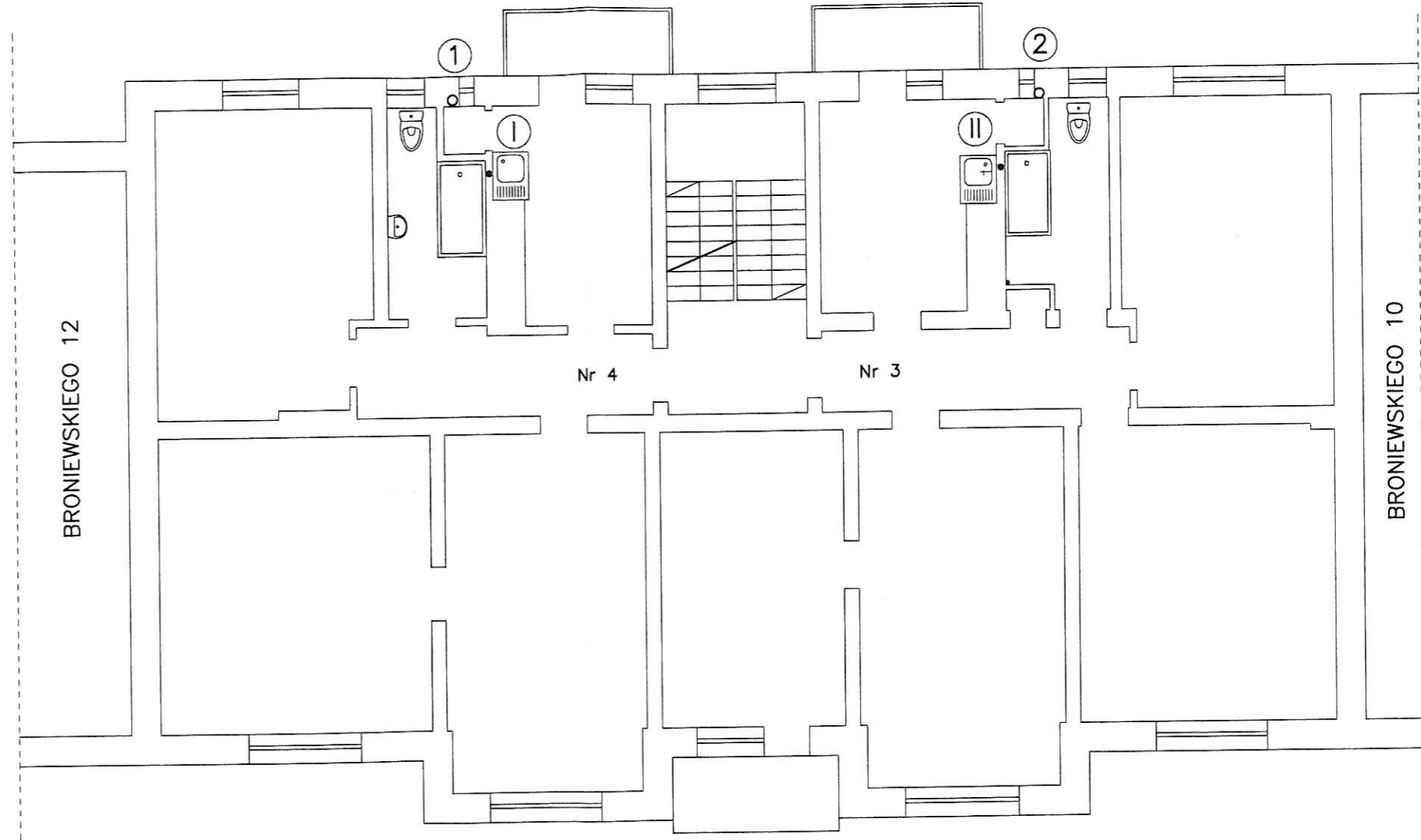
DATA OPRACOWANIA: SIERPIEŃ 2015 skala 1:100 NR RYSUNKU: S1


str.



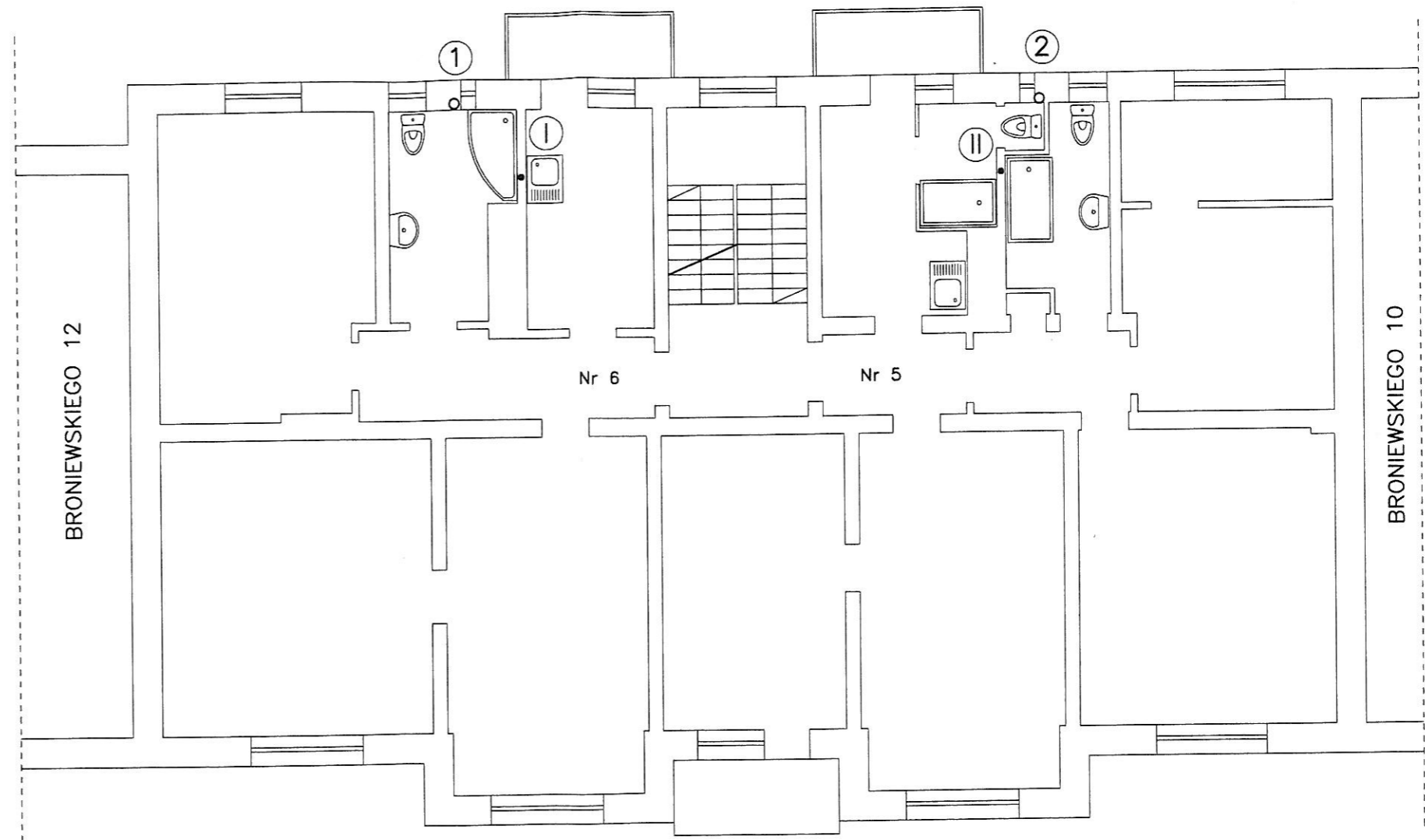
str.

		PRACOWNIA PROJEKTOWO REALIZACYJNA J.N.CZYŻEWSKA 76-270 Ustka ul. Marynarki Polskiej 78a/3	
e-mail: architekt@slupsk.net www.projektowanie.slupsk.net			
OBIĘKT BUDYNEK MIESZKALNY WIELORODZINNY dz. nr. 373/2 W SŁUPSKU PLAC BRONIEWSKIEGO 11			
INWESTOR WSPÓLNOTA MIESZKANIOWA PLAC BRONIEWSKIEGO 11 76-200 SŁUPSK			
TYTUŁ RYSUNKU: RZUT PARTERU WOD-KAN.			
BRANŻA :	SANITARNA	ETAP:	PROJEKT BUDOWLANY
PROJEKTOWAŁ mgr inż. ZENOBIUSZ BOSKO	UAN/8346/291/89 w specjal. instal. - inż. w zakresie inst. sanit.		
DATA OPRACOWANIA: SIERPIEŃ 2015	skala 1:100	NR RYSUNKU: S2	




	PRACOWNIA PROJEKTOWO REALIZACYJNA J.N.CZYŻEWSKA 76-270 Ustka ul. Marynarki Polskiej 78a/3		
	e-mail: architekt@slupsk.net www.projektowanie.slupsk.net		
OBIEKT	BUDYNEK MIESZKALNY WIELORODZINNY dz. nr. 378/2 W SŁUPSKU PLAC BRONIEWSKIEGO 11		
INWESTOR	WSPÓLNOTA MIESZKANIOWA PLAC BRONIEWSKIEGO 11 76-200 SŁUPSK		
TYTUŁ RYSUNKU: RZUT I PIĘTRA WOD-KAN.			
BRANŻA :	SANITARNA	ETAP:	PROJEKT BUDOWLANY
PROJEKTOWAŁ	mgr inż. ZENOBIUSZ BOSKO	UAN/8346/291/89 w specjol. instal.- inż. w zakresie inst. sanit.	
DATA OPRACOWANIA: SIERPIEŃ 2015		skala 1:100	NR RYSUNKU: S3

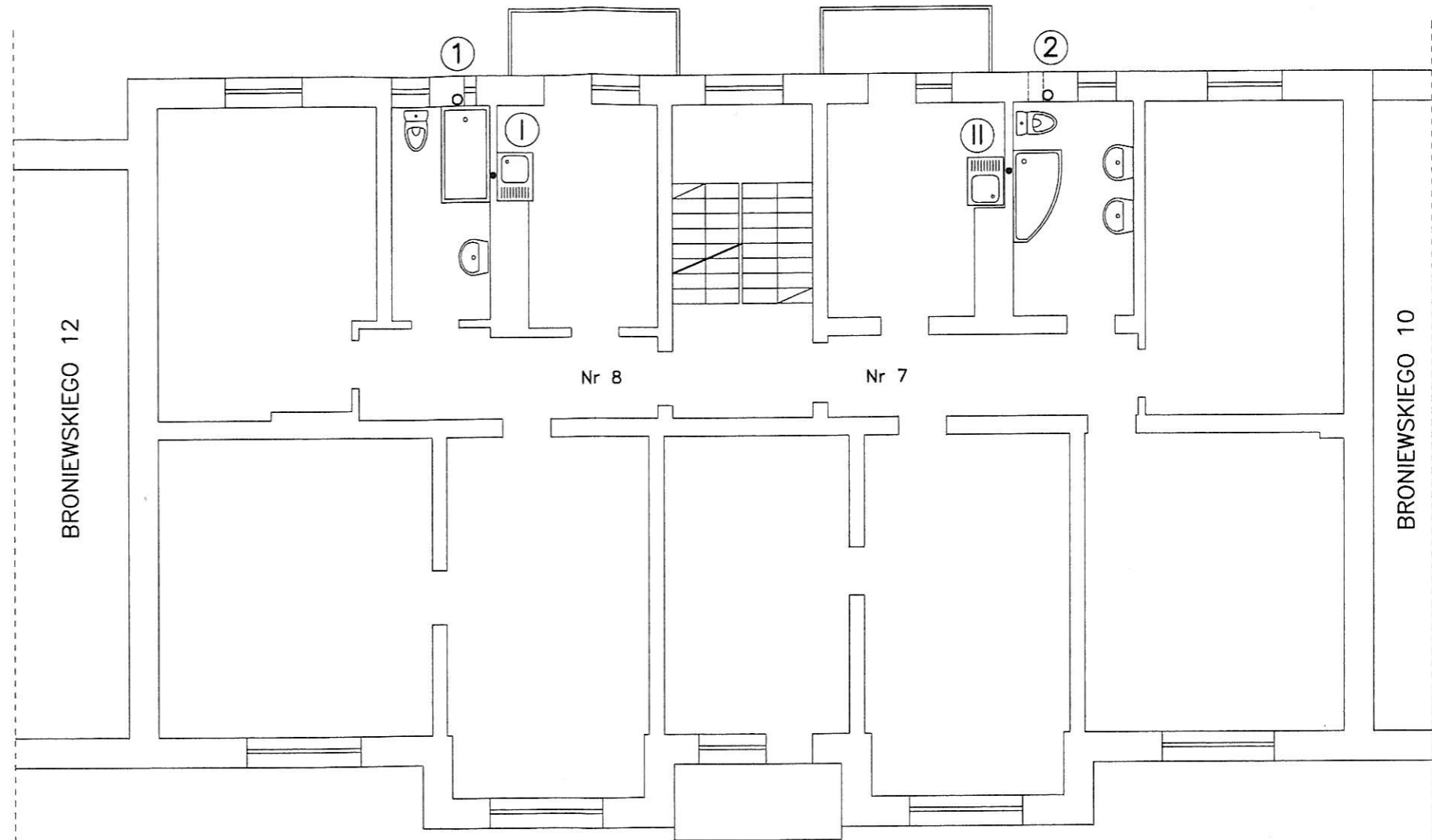
str.




str.

	PRACOWNIA PROJEKTOWO REALIZACYJNA J.N.CZYŻEWSKA 76-270 Ustka ul. Marynarki Polskiej 78a/3 e-mail: architekt@slupsk.net www.projektowanie.slupsk.net		
	OBIĘKT BUDYNEK MIESZKALNY WIELORODZINNY dz. nr. 372/4 W SŁUPSKU PLAC BRONIEWSKIEGO 11		
INWESTOR WSPÓLNOTA MIESZKANIOWA PLAC BRONIEWSKIEGO 11 76-200 SŁUPSK			
TYTUŁ RYSUNKU: RZUT II PIĘTRA WOD-KAN.			
BRANŻA :	SANITARNA	ETAP:	PROJEKT BUDOWLANY
PROJEKTOWAŁ	mgr inż. ZENOBIUSZ BOSKO	UAN/8346/291/89 w specjal. instal. - inż. w zakresie inst. sanit.	
DATA OPRACOWANIA:	SIERPIEŃ 2015	skala 1:100	

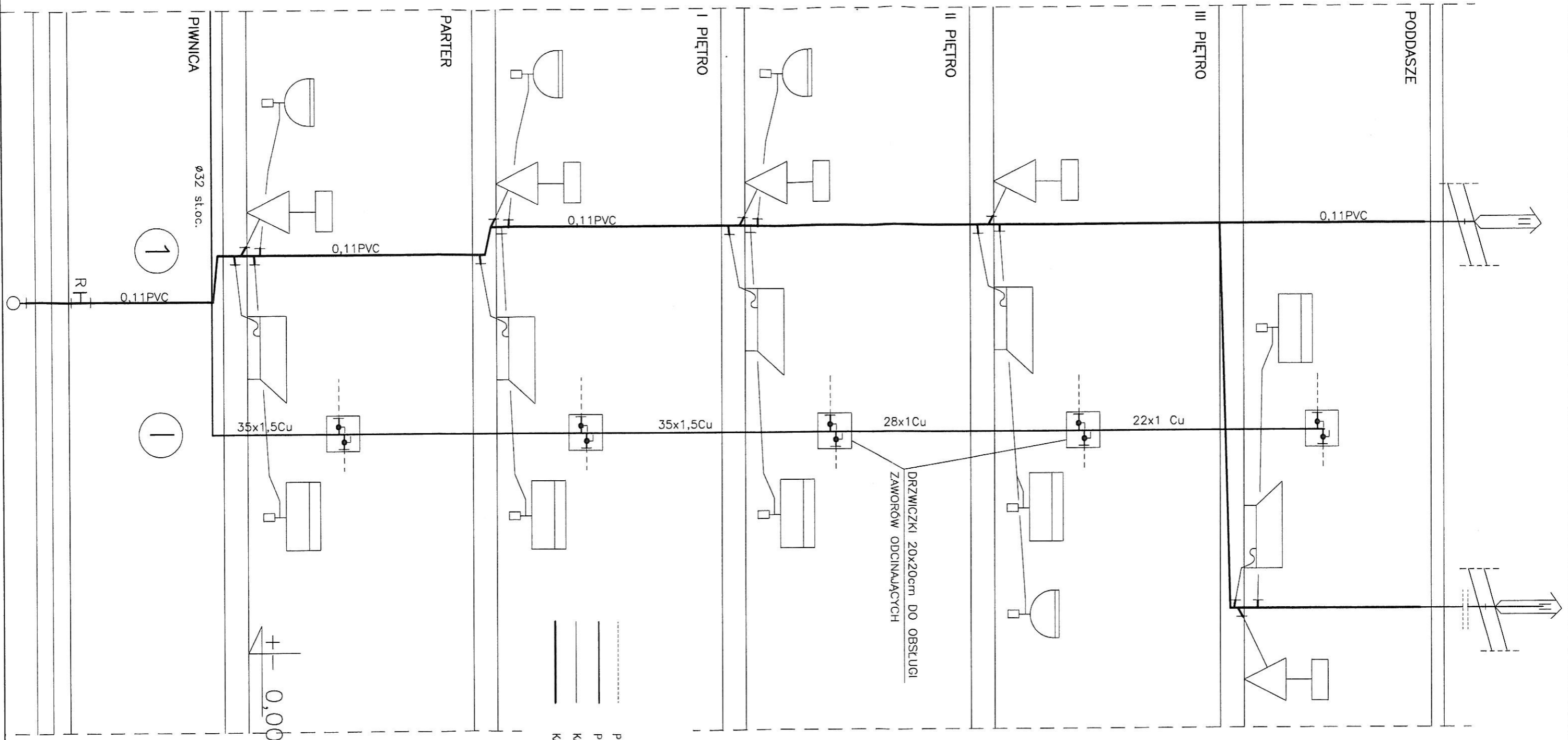
49



str.

		PRACOWNIA PROJEKTOWO REALIZACYJNA J.N.CZYŻEWSKA 76-270 Ustka ul. Marynarki Polskiej 78a/3 e-mail: architekt@slupsk.net www.projektowanie.slupsk.net	
OBIĘKT BUDYNEK MIESZKALNY WIELORODZINNY dz. nr. 372/4 W SŁUPSKU PLAC BRONIEWSKIEGO 11		INWESTOR WSPÓLNOTA MIESZKANIOWA PLAC BRONIEWSKIEGO 11 76-200 SŁUPSK	
TYTUŁ RYSUNKU: RZUT III PIĘTRA WOD-KAN.			
BRANŻA :	SANITARNA	ETAP:	PROJEKT BUDOWLANY
PROJEKTOWAŁ	mgr inż. ZENOBIUSZ BOSKO	UAN/8346/291/89 w specjol. instal.- inż. w zakresie inst. sanil.	
DATA OPRACOWANIA: SIERPIEŃ 2015		skala 1:100	NR RYSUNKU: S5

4.9

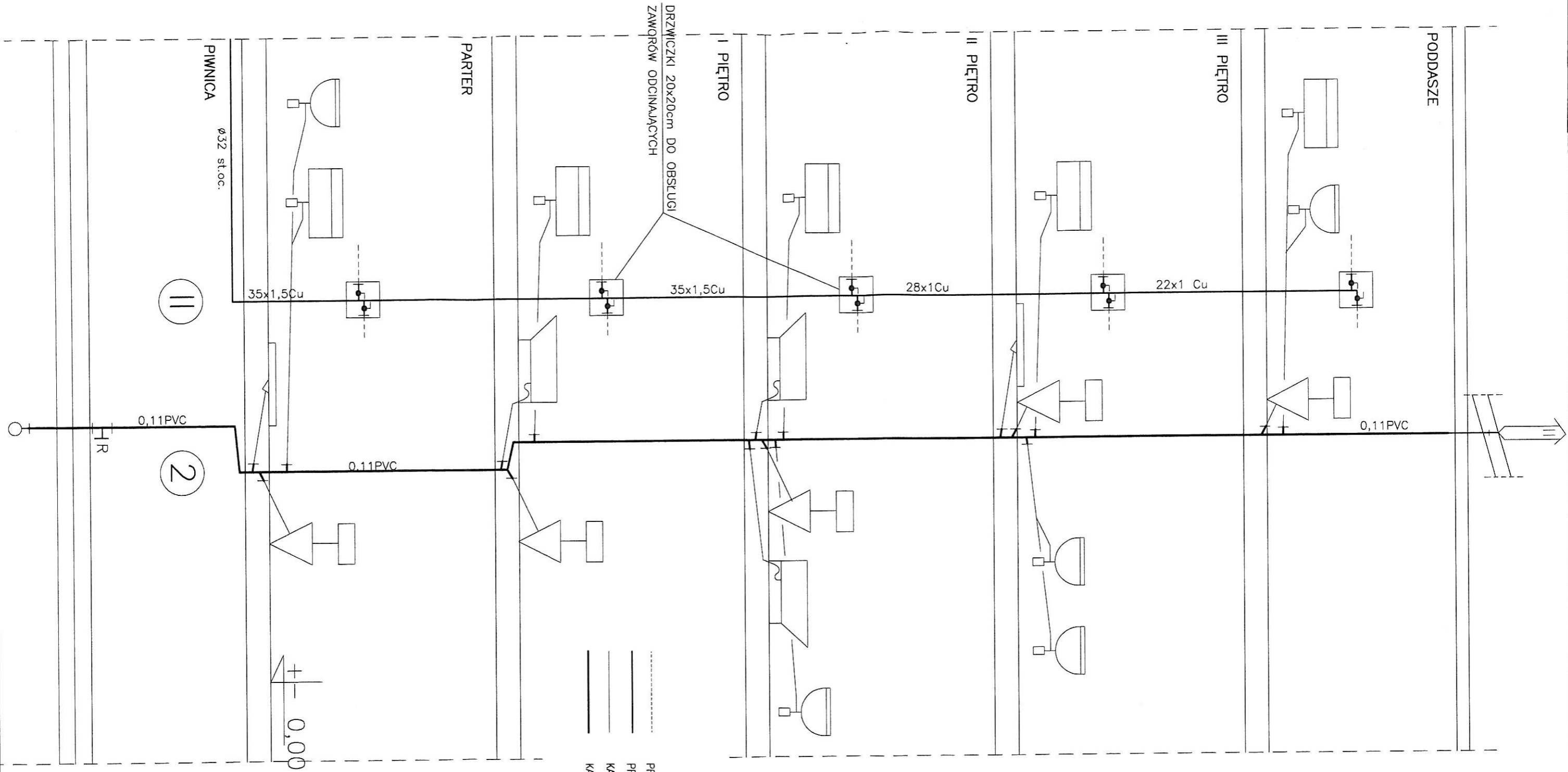


ROZWIĘCIE PIONU  
1 i 1 1:50

OZNACZENIA

- PRZEWODY WODY ZIMNEJ BEZ ZMIAN PROWADZONE W ŚCIANACH
- PRZEWODY WODY ZIMNEJ PRZEZNACZONE DO REMONTU
- KANALIZACJA SANITARNA BEZ ZMIAN PROWADZONA W ŚCIANACH
- KANALIZACJA SANITARNA PRZEZNACZONA DO REMONTU

	PRACOWNIA PROJEKTOWO REALIZACYJNA	
	J.N.CZYŻEWSKA 76-270 Ustka ul. Marynarki Polskiej 78a/3	
e-mail: architekt@slupsk.net www.projektowanie.slupsk.net		
OBIEKT	BUDYNEK MIESZKALNY WIELORODZINNY dz. nr. 372/4 W SŁUPSKU PLAC BRONIEWSKIEGO 11	
INWESTOR	WSPÓLNOTA MIESZKANIOWA PLAC BRONIEWSKIEGO 11 76-200 SŁUPSK	
TYTUŁ RYSUNKU:	ROZWIĘCIE PIONÓW WOD-KAN 1	
BRANŻA :	SANITARNA	ETAP: PROJEKT BUDOWLANY
PROJEKTOWAŁ	mgr inż. ZENOBIUSZ BOSKO	UAN/8346/291/89 w specj. instol.- inż. w zakresie inst. sanit.
DATA OPRACOWANIA:	SIERPIEŃ 2015	skala 1:50 NR RYSUNKU: S7



ROZWINIĘCIE PIONU  
2 i II 1:50

OZNACZENIA

- PRZEWODY WODY ZIMNEJ BEZ ZMIAN PROWADZONE W ŚCIANACH
- PRZEWODY WODY ZIMNEJ PRZECZYNIONE DO REMONTU
- KANALIZACJA SANITARNA BEZ ZMIAN PROWADZONA W ŚCIANACH
- KANALIZACJA SANITARNA PRZECZYNIONA DO REMONTU

	PRACOWNIA PROJEKTOWO REALIZACYJNA J.N.CZYŻEWSKA 76-270 Ustka ul. Marynarki Polskiej 78a/3	
	e-mail: architekt@slupsk.net www.projektowanie.slupsk.net	
OBIEKT	BUDYNEK MIESZKALNY WIELORODZINNY dz. nr. 372/4 W SŁUPSKU PLAC BRONIEWSKIEGO 11	
INWESTOR	WSPÓLNOTA MIESZKANIOWA PLAC BRONIEWSKIEGO 11 76-200 SŁUPSK	
TYTUŁ RYSUNKU:	ROZWINIĘCIE PIONÓW WOD-KAN 2	
BRANŻA :	SANITARNA	ETAP: PROJEKT BUDOWLANY
PROJEKTOWAŁ	mgr inż. ZENOBIUSZ BOSKO	UAN/8346/291/89 w specjol. instal. - inż. w zakresie inst. sanit.
DATA OPRACOWANIA:	SIERPIEŃ 2015	skala 1:50 NR RYSUNKU: S8

str.