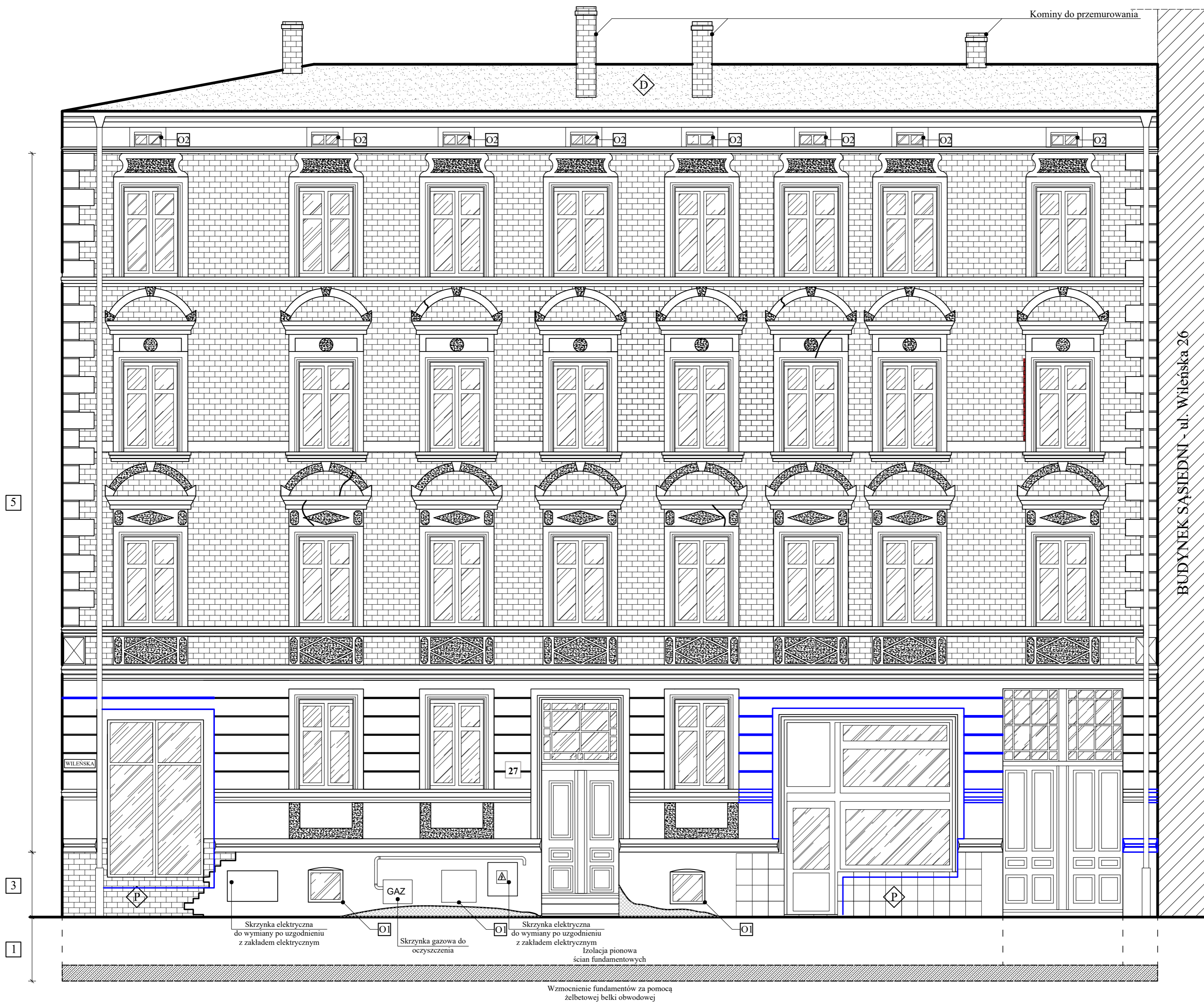


ELEWACJA WSCHODNIA
ZAKRES PRAC BUDOWLANYCH
SKALA 1:50



1	Tynk z dodatkiem Hydrostop Roztwór wodno - bitumiczny x2 Papa termozgrzewalna x2
---	--

3	Tynk renowacyjny podkładowy Tynk renowacyjny antywysoleniowy
---	---

5	Oczyszczenie kształtek ceramicznych, skucie detali elewacyjnych będących w złym stanie tech. Na elementach detalu architektonicznego (opaski, gzymsy, bonie, pilastry, płyciny) zdjęć wtórną warstwę tynku cementowego "nakropka" Oczyszczenie, wyczelowanie, ujednolicenie elementów sztukatorskich tynkiem renowacyjnym Wykonanie tynku renowacyjnego wraz z odtworzeniem elementów sztukatorskich (opaski, gzymsy, bonie, pilastry, płyciny) Nałożenie szpachli - gładzi wyrównującej, malowanie Wykonanie nowych obróbek blacharskich
---	--

LEGENDA:	
	Ubytki tynku w elementach zdobieniowych
	Pęknięcia elementów dekoracyjnych oraz ścian
	Okna piwniczne do wymiany
	Okna strychowe do wymiany
	Płytki klinkierowe i ceramiczne do demontażu
	Połącze dachowe do docieplenia styropapą
	Projektowane elementy zdobieniowe (gzymsy, bonie, opaski)

Jednostka projektująca:



MICHAŁ TYSZKA
PRACOWNIA PROJEKTOWA
KONSTRUKCJE BUDOWLANE
tel: 660-882-601 / www.tyszka.pl

Tytuł rysunku: ELEWACJA WSCHODNIA
ZAKRES PRAC BUDOWLANYCH

Nazwa obiektu budowlanego: BUDYNEK MIESZKALNY WIELORODZINNY (nr ewid. 1080)

Adres obiektu budowlanego: ul. Wileńska 27, 76-200 Słupsk, dz. nr ewid. 361/2, obręb ewid. 6, jednostka ewid. miasto Słupsk

Investor: Wspólnota Mieszkaniowa Wileńska 27 ul. Wileńska 27, 76-200 Słupsk

Projektant	mgr inż. Michał Tyszką			
Konstrukcja:	uprawnienia nr POM/0212/PWOK/07 Specjalność konstrukcyjno-budowlana			
Data:	SKALA	BRANZA	NR RYS	NR STRONY
czerwiec 2018r.	1:50	KONSTRUKCJA	Z2